

¡BIENVENIDOS A CASA CAMPESTRE LA TOSCANA!
UN PARAÍSO NATURAL \$2.850 MILLONES

.
.
.
.

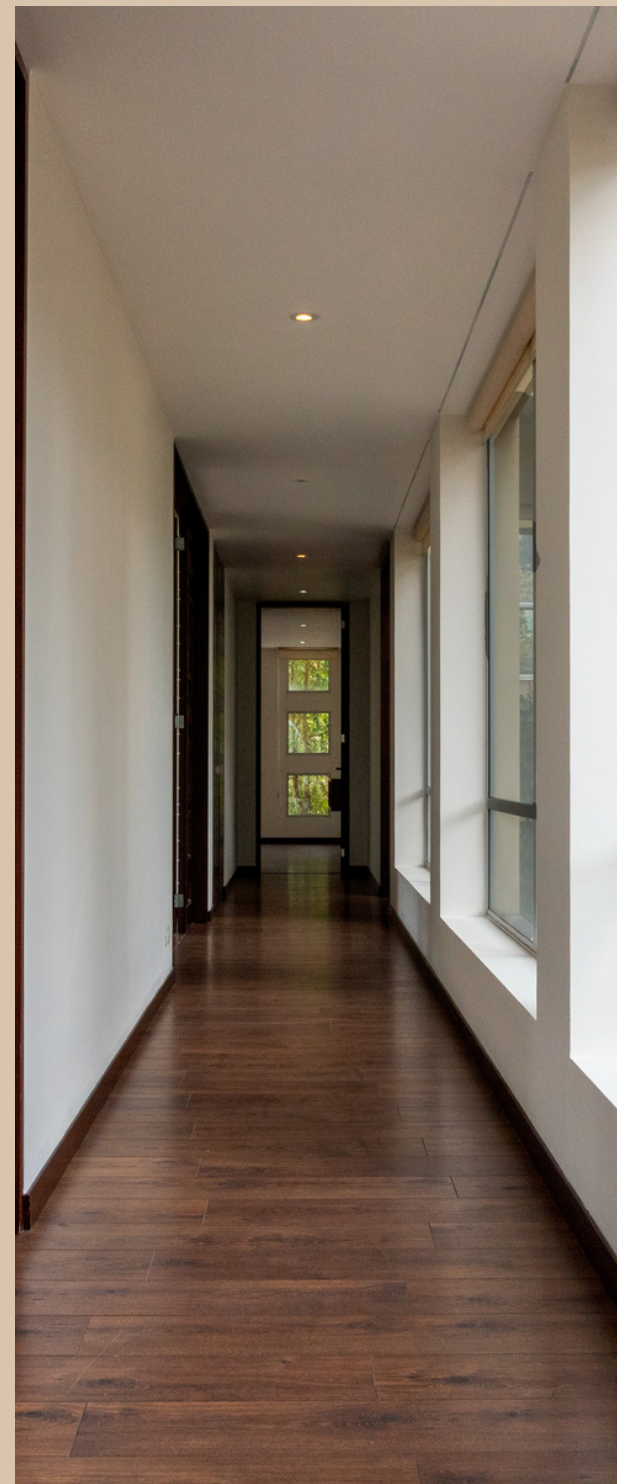


**NOS ENORGULLECE PRESENTARTE UNA EXQUISITA CASA EN EL
CORAZÓN DEL VALLE DE SOPO.**





Descubre una experiencia
única de vida rodeado de
naturaleza y montañas, a solo
20 minutos del peaje Andes
en la Autopista Norte.



**!OPORTUNIDAD
ÚNICA;**



Nuestro exclusivo condominio cuenta con el prestigioso club house de 88.000 m2, donde encontrarás todo lo que necesitas para relajarte y disfrutar al máximo. Desde las 22 caballerizas para los amantes de la equitación, hasta las modernas instalaciones que incluyen sala de reuniones, salón social, sala de cine, jacuzzi y turco, y un gimnasio totalmente equipado.



Sumérgete en la naturaleza exuberante de La Toscana, rodeada de jardines nativos, pinos vela y majestuosas montañas. Aquí, encontrarás el equilibrio perfecto entre bienestar, salud y diversión.







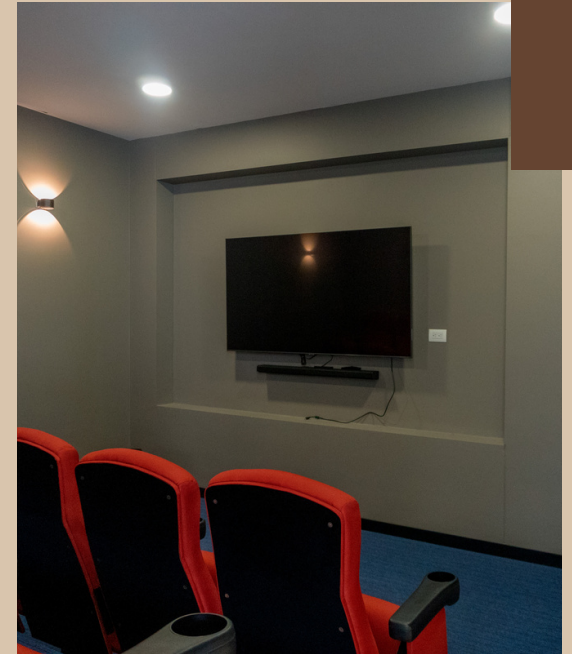
CARACTERÍSTICAS Y COMODIDADES

Diseño con elegancia contemporánea para integrarse perfectamente con el entorno natural. Esta joya arquitectónica ofrece amplios espacios, una zona social luminosa con chimenea y cocina abierta, todo ello conectado a una hermosa terraza con BBQ y al impresionante jardín principal. Aquí, el sol ingresa por cada ventana, creando un ambiente cálido y confortable durante todo el año.

La ubicación privilegiada de Sopó, en el departamento de Cundinamarca, ofrece un estilo de vida excepcional. Con una altitud de 2.550 metros sobre el nivel del mar y una temperatura media de 15 °C, este municipio es conocido por su base económica en la agroindustria, la ganadería y la floricultura. Aquí, encontrarás una comunidad acogedora, compuesta por 28.500 habitantes, donde la calidad de vida es una prioridad.

No pierdas la oportunidad de ser parte de esta experiencia de vida excepcional. Casa de una sola planta, cuenta con 494,52 m² de área construida (área cubierta 461,51 terrazas descubiertas 33,01), sobre un terreno de 2.240,81 m². Con 4 habitaciones, 5 baños y una habitación de servicio, tendrás todo el espacio que necesitas para ti y tu familia. Además, cuenta con parqueaderos cubiertos para 4 vehículos, parqueaderos descubiertos para 6 vehículos y 2 depósitos para almacenamiento adicional.





William Chaquea Blanco
315 399 0179